

Framtidens Akademiska sjukhus

Hans-Olov Hellström

Biträdande sjukhusdirektör och programägare för
Framtidens Akademiska sjukhus



AKADEMISKA
SJUKHUSET



Ingång 100/101
Färdigt 2019

Centralblocket
?

Ingång 70
Färdigt 2021

Ingång 85
Färdigt 2016

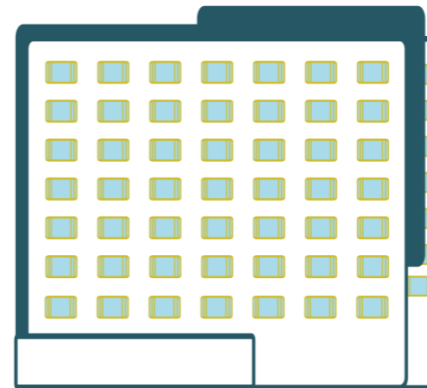
Automatiserad
läkemedelsförsörjning

Våra förutsättningar för lokal försörjning

Våra förutsättningar för lokalförsörjning

Det fysiska sjukhusområdet har begränsade förutsättningar.

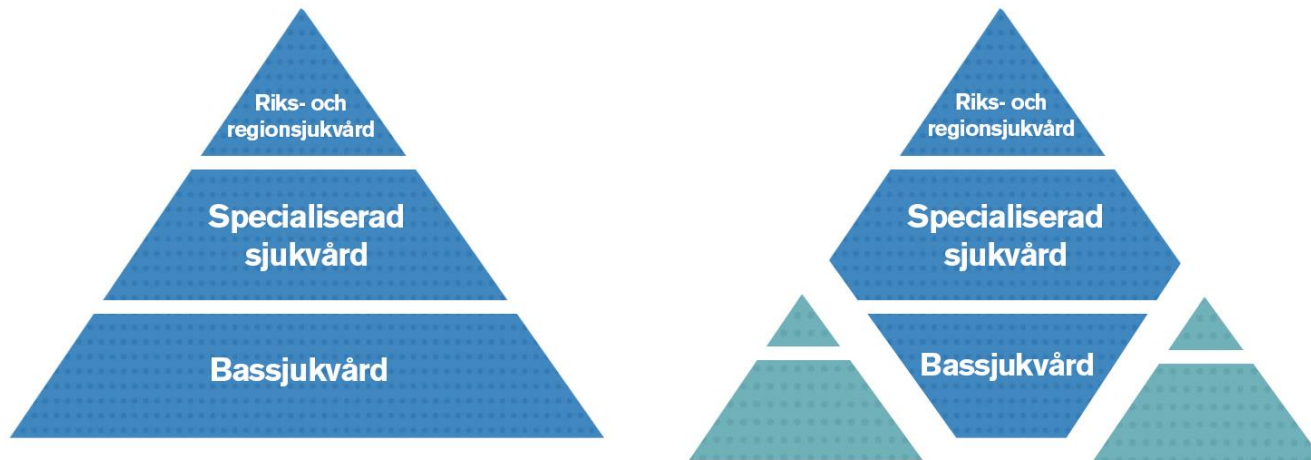
- Begränsad yta.
- K-märkta hus.
- Stora nivåskillnader.
- Eftersatt underhåll.



Våra förutsättningar för lokalförsörjning

Akademiska sjukhusets uppdrag är i förändring.

- Nationell och regional nivåstrukturering.
- *Effektiv och nära vård 2030.*
- Ökad framtida befolkningsutveckling skapar ökat vårdbehov.



Våra förutsättningar för lokalförsörjning

Vissa verksamheter kommer att förläggas utanför sjukhusområdet, och lokaler måste vara snabbt omställningsbara för att tåla förändringar.

- Akademiska sjukhuset är en kunskapsorganisation.
- Alla delar kan eller bör inte vara lokaliserade till sjukhusets kärnområde.
- Lokaler ska vara generella och snabbt omställningsbara.



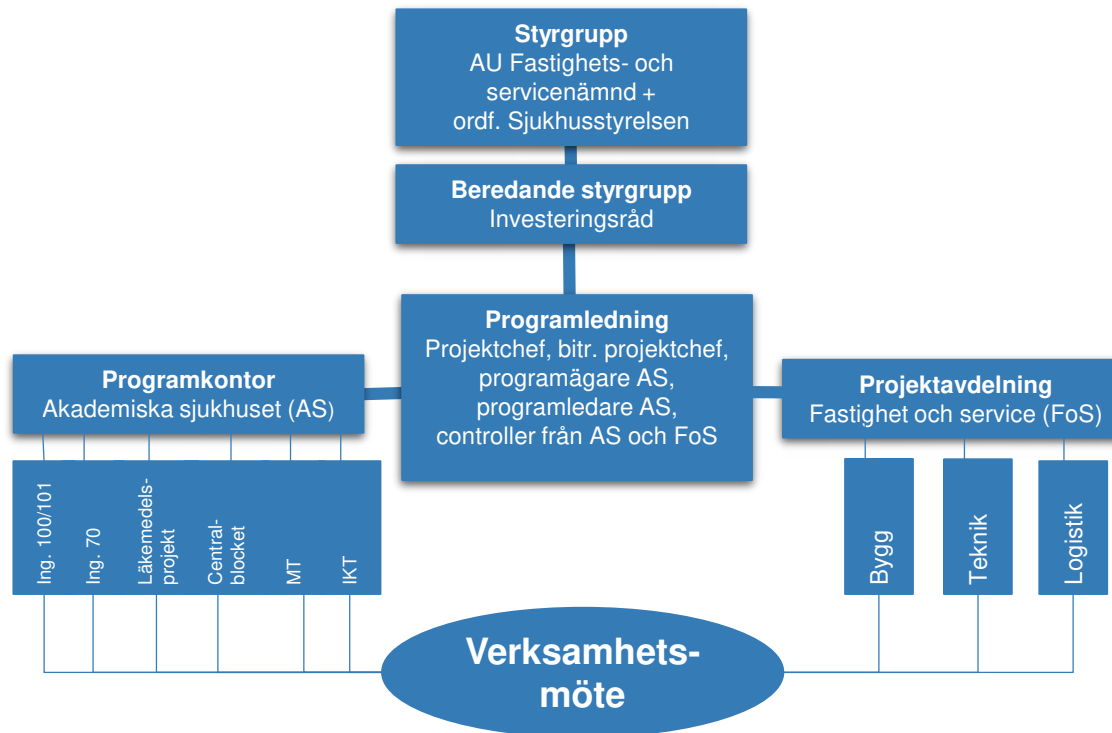
Programmet Framtidens Akademiska sjukhus

Programmet

Framtidens Akademiska sjukhus

- Från början bestod programmet i renovering och ombyggnation av tre byggnader.
- Programkontoret kom till 2014.
- Det kommer att startas nya, stora projekt på området inom överskådlig tid – programmet har inget slutdatum.
- Innefattar idag verksamhetsutveckling, förbättrad logistik, ny- och ombyggnationer samt automatisering av läkemedelsförsörjning
- Ombyggnationer av 100.000 kvm
- Nybyggnation av 60.000 kvm

Samverkan mellan Akademiska sjukhuset och Fastighet och service



Organisation och ansvar

Akademiska sjukhuset

- Verksamhet och innehåll
- Kravställning av lokaler
- Kravställning och upphandling av MTU, inredning, IKT
- Flyttplanering och genomförande
- Logistikutveckling

Fastighet och service

- Nybyggnation och renovering
- Projektering
- Upphandling av entreprenör
- Genomförande

Med patienten i centrum

Vid nybyggnation följs fyra bärande principer:

1. Enpatientrum.
2. Generella lokaler.
3. Skilda flöden.
4. Principer för nya arbetssätt.



Digitalisering

Digitalisering handlar inte om mobilapplikationer. Digitalisering handlar om att teknik placeras i ett vettigt sammanhang.

- Digitaliseringsprojekt måste stötta målbilden för Framtidens Akademiska sjukhus.
- Projekten ska drivas av professionen – inte tvärtom.
- Förstudie – leverans.



Automatiserad läkemedelsförsörjning

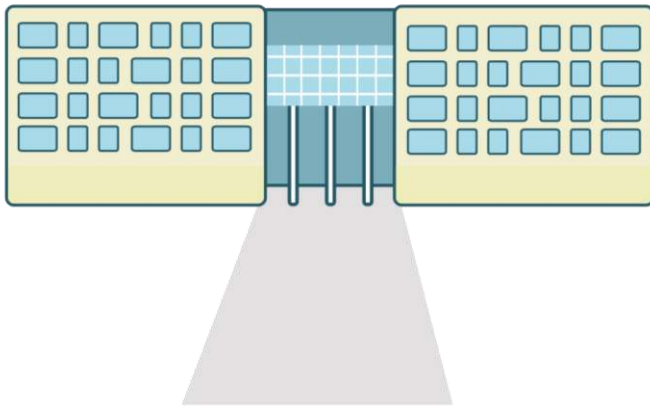
25 % av en sjuksköterskas arbetspass går åt läkemedelshantering. Projektets mål är att ha rätt läkemedel på rätt plats, i rätt mängd på vid rätt tidpunkt med minsta möjliga ansträngning för berörd personal.

- Integration mot journalsystem
- Läkemedelsautomater
- Scanning
- Lagerhållningssystem
- Centrallager med robot
- Endosförpackningar



Ingång 100/101

En helt ny vård-, diagnostik- och behandlingsbyggnad med modern medicinteknisk utrustning. Färdigt 2019.



96 enpatientrum

64 dagvårdsplatser

48 mottagningsrum

8 operationssalar

3 hybridsalar

6 strålningsbunkrar samt nuklearmedicin

2 brachyrum

Isotop- och cytostatikaberedning

3 MR-kameror

Aula för 130 personer samt konferens- och seminarierum

Ingång 100/101

Följande verksamheter kommer att flytta till ingång 100/101

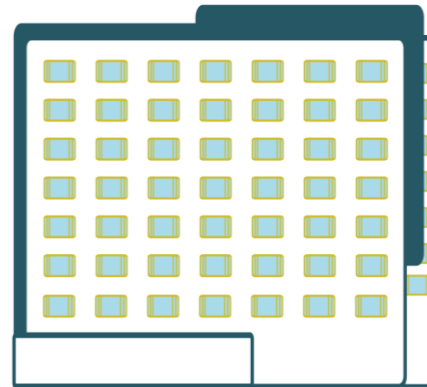
- Hematologi, onkologi, onkologisk endokrinologi
- Reumatologins öppenvård
- Hud, reumatologins, njurmedicins och gastroenterologins slutenvård
- Kliniska forsknings- och utvecklingsenheten
- Nuklearmedicinska avdelningen vid BFC
- Strålbehandling brachy
- Sjukhusfysik
- Central beredningsenhet
- Pre- och postoperativ vård
- Operation (kirurgi och urologi, samt viss neurokirurgi)

Ingång 70

Ettappvis ombyggnation av en befintlig vårdbyggnad. Färdigt 2021.

Nya vårdlokaler ställer högre krav på omkringliggande teknikytor, varför den tekniska försörjningen moderniseras i samband med ombyggnationen.

- 100 enpatientrum
- 10 tvåpatientrum
- Centralintensiv
- Barnintensiv/IMA
- Intermediärvård
- Expeditioner för läkare



Utmaningar

Utmaningar

- Projektens längd och ledtider
- Snabb medicinsk utveckling.
- MTU upphandlas 1,5 år innan huset tas i bruk.
- Nya lokaler kräver större kringytor.
- Vi vet ännu inte hur sjukhusets förändrade uppdrag kommer att påverka vårt lokalarbete.
- Verksamheten saknar tid och resurser.
- Införandet av nya arbetssätt.

Framgångsfaktorer

Framgångsfaktorer

- Fastighetsavdelning där programkontoret för Framtidens Akademiska sjukhus och fastighets- och försörjningsenheten ingår.
- Projektledare med olika typer av bakgrund - läkare, sjuksköterska, MT-ingenjör, chef inom vården, civilingenjör, statsvetare.
- Engagerade projektägare med mandat att fatta beslut - biträdande sjukhusdirektörer.

Frågor?

